

Gestión de Producción

- Gestión de calidad.
- Fichero de secciones, operaciones, maquinaria, utillajes, incidencias.
- Escandallos. Control de operarios, Control de tiempos.
- Partes de trabajo. Hojas de ruta. Secciones. Trabajos exteriores.
- Desviación de costes.

The screenshot shows the ANIWIN software interface. At the top, there's a menu bar with 'AVISOS - Empresa agenda' and various icons. Below the menu is a form with several tabs: 'Sitación Cliente', 'Partes de Trabajo', and 'Salida Nros. Serie'. The form contains fields for 'Código Cliente', 'Fecha', 'IF Pago', 'Plaza Social', 'Dirección', 'Provincia', 'Código Postal', 'Código Cuenta', 'Código Máquina', 'Código Aviento', 'Población Aviento', 'Código Técnico', and 'Desc. Aviento'. Below the form is a table with columns: 'ORDEN', 'ALM', 'DESCRIPCION', 'CANTIDAD', 'EPOCOTE', 'SITUA', 'PRECIO', 'CANTO', 'TOTAL', and 'Manten'. The table has 14 rows, with the first row containing data.

Mantenimientos - Avisos

- Control de números de serie.
- Registro de avisos.
- Control de fotocopiadoras.
- Mantenimiento de máquinas.
- Facturación.
- Contratos de clientes.

Módulos Disponibles

- Contabilidad
- Facturación - Almacén
- Gestión Cobros - Pagos
- Pedidos - Presupuestos
- Punto de Venta
- Escandallos - Producción
- Mantenimientos - Avisos
- Control Copisterias
- Costes de Trabajo
- Taller Reparación de Vehículos
- Multi - Agenda
- Control de Vendedores
- Alquileres de Máquinas
- Servicio de Asistencia Técnica



Santander, 36 - Pasaje de Roma Local 21
50010—ZARAGOZA
Tfno.: 976 536 850 - Fax 976 313 952
www.aniwin.com
E-mail: aniwin@aniwin.com

Descubra el futuro
de los
Programas de Gestión

aniwin



Para entorno
Windows

Intuitivo y fácil
de manejar

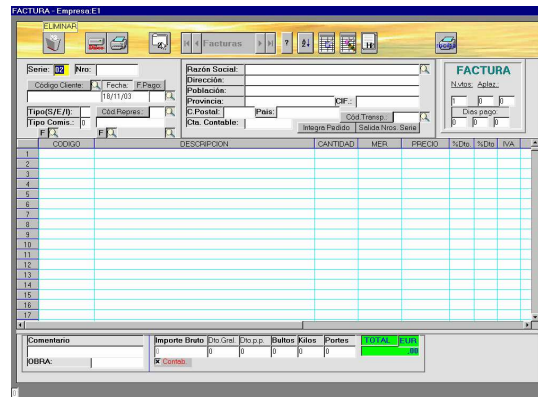
Posibilidad de traspasar datos de su
programa de gestión **ANIORO**

CARACTERISTICAS GENERALES

- Multiusuario y Multiempresa.
- Formado por módulos totalmente integrados entre sí.
- Toda la información introducida es accesible y modificable en cualquier momento.
- Sistema de copias de seguridad integrado.
- Personalización de documentos con integración de imágenes y logotipos.
- Búsqueda de datos por cualquier campo con condicionantes múltiples.
- Rapidez en la presentación de informes
- Posibilidad de trabajar en remoto, es decir, enlace a distancia entre diferentes centros de trabajo.

Contabilidad

- Actualización de apuntes en tiempo real. Modificación de apuntes inmediata.
- Asientos tipo programables con posibilidad de introducción de fórmulas tipo hoja de cálculo.
- Incluye libros de iva de clientes y proveedores.
- Exportación de datos para el programa de Hacienda. (Mod. 347)
- Balances oficiales Sumas y Saldos, Situación, Pérdidas y Ganancias. Memoria.
- Contabilidad presupuestaria. Balances. Gestión de Amortizaciones.



Gestión Cobros -

- Introducción de cobros de facturas e impagados.
- Tratamiento de NORMAS BANCARIAS.
- Selección de pagarés o talones para enviar a proveedor.
- Contabilización inmediata de los procesos generados.

Pedidos - Presupuestos

- Presupuestos de clientes con generación opcional de pedidos.
- Pedidos de clientes y proveedores con generación opcional de albarán y factura.
- Generación automática de pedidos a proveedor en base a los pedidos de clientes.

Punto de Venta

- Indicado para todo tipo de tiendas. Multialmacén .
- Gestión de tallas y colores.
- Control completo de compras, ventas y gestión stock.
- Posibilidad de trabajar con lector de código de barras, impresoras de tickets y visor de cliente.
- Para restaurantes posibilidad de ticket abierto y gestión de pantalla táctil



Facturación - Almacén

- Códigos de clientes y proveedores alfanuméricos.
- Posibilidad de doble stock por artículo. (unidades-kilos).
- Contabilización automática y enlace con gestión de cobros y pagos.
- Documentos diferenciados de albaranes y facturas tanto de venta como de compra con integración de pedidos.
- Facturación MULTIDIVISA.
- Impresión de etiquetas de artículos con códigos de barras.

